

**CITROËN**  
&YOU



SERVICE-GUIDE  
**STOSSDÄMPFER**



**LE CARACTÈRE**

## STOSSDÄMPFER: EIN WESENTLICHES ELEMENT FÜR IHRE SICHERHEIT

Der natürliche Verschleiß der Stoßdämpfer ist ein allmählich fortschreitender Prozess. Ohne es zu merken, passen Sie Ihre Fahrweise dem schlechteren Zustand der Dämpfer an. Der unerkannte Zustand der Dämpfer hat jedoch verhängnisvolle Folgen für Ihren Komfort und vor allem für Ihre Sicherheit.

### WOZU DIENEN DIE STOSSDÄMPFER?

- Sicherstellen der Bodenhaftung unabhängig vom Straßenzustand.
- Kontrolle von Schwingungen in der Radaufhängung ohne Beeinträchtigung des normalen Federverhaltens.
- Ausgleichen von Stößen und Stabilisieren der einzelnen Räder.
- Vermeidung von Vibrationen im Fahrzeug und Eindämmen des Haftungsverlusts zwischen Reifen und Straße.

### WARUM VERSCHLEISSEN STOSSDÄMPFER?

**Binnen 20.000 km wird ein Stoßdämpfer mindestens eine Million Mal angesprochen!**

Stoßdämpfer unterliegen einem zunehmenden natürlichen Verschleiß, der durch mehrere Faktoren bedingt ist:

- DIE KILOMETERLEISTUNG DES FAHRZEUGS,
- DIE FAHRZEUGBELADUNG,
- DIE FAHRWEISE,
- DAS STRASSENPROFIL.

### → AN DIE WARTUNG DENKEN

Lassen Sie die Stoßdämpfer alle 20.000 km von Ihrem CITROËN Händler überprüfen.



## WORAN ERKENNT MAN ABGENUTZTE STOSSDÄMPFER?

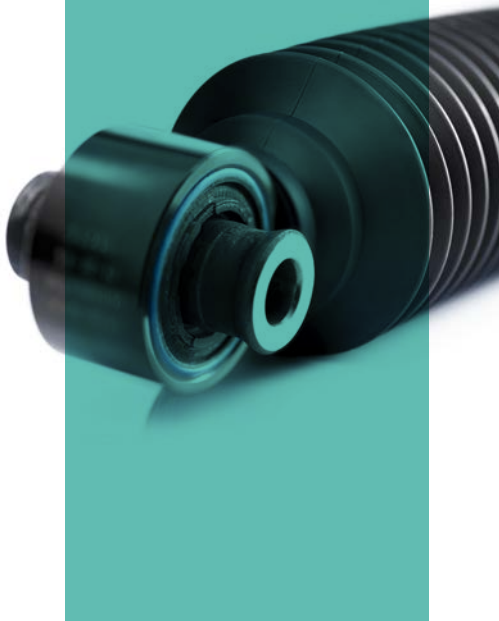
- Ungewöhnliche Tendenz des Fahrzeugs, in engen Kurven auszubrechen.
- „Schwammiges Fahrgefühl“ in langgezogenen Kurven.
- Dumpfes Rattern beim Überfahren von Tempohemmschwellen.
- Hüpfen der Räder beim Beschleunigen mit nachfolgendem Haftungsverlust der Reifen.
- Ölspuren am Stoßdämpferrohr.
- Ungewöhnliche Abnutzung der Reifen.

## CITROËN RÄT ...

... wenn Sie eine oder mehrere dieser Verschleißerscheinungen feststellen, wenden Sie sich möglichst rasch an Ihren CITROËN Händler. Lassen Sie beim Wechsel der Stoßdämpfer die Anschläge der Radaufhängung überprüfen und wenn nötig, lassen Sie auch diese ersetzen.

# IHREM RÜCKEN ZULIEBE!





## WAS BEI ABGENUTZTEN STOSSDÄMPFERN DROHT:

- Der Bremsweg kann sich um bis zu 35 % verlängern.
- Die Gefahr von Aquaplaning steigt (+15 %), Ihr Fahrzeug droht früher aufzuschwimmen.
- Die Lebensdauer Ihrer Reifen kann um bis zu 25 % sinken.
- Umliegende Teile, wie Antriebswelle, Kugelgelenke der Radaufhängung, Motorträger usw., können stärker verschleifen oder beschädigt werden.



## OHNE UMWEG ZUR PLAKETTE

Wenn die nächste Haupt-\* und Abgasuntersuchung ansteht, sollten Sie frühzeitig zu Ihrem CITROËN Servicepartner fahren. Oftmals sind es Kleinigkeiten, die Sie nicht bemerkt haben, welche eine Nachprüfung notwendig machen.

Das Besondere: Mit dem Gratis-Vorab-Check\*\* stellt Ihr teilnehmender CITROËN Servicepartner sicher, dass Sie bei eventuell vorhandenen Mängeln nicht ein zweites Mal zur Untersuchung müssen. Das spart Ihnen nicht nur Zeit, sondern auch unnötige Kosten.

\* Hauptuntersuchung wird durch ein anerkanntes Prüfinstitut durchgeführt.

\*\* Der Vorabcheck umfasst alle HU-relevanten Punkte.



## SICHERHEIT IHRER CITROËN TEILE

**CITROËN Stoßdämpfer bieten optimale Qualitätseigenschaften und erfüllen ein strenges Lastenheft.**

Wenn Sie sich beim Stoßdämpferaustausch für CITROËN Dämpfer entscheiden, erhalten sie auf Original-Ersatzteile bei einem nicht verschleißbedingten Defekt 3 Jahre (oder 60.000 km) Garantie.



## CITROËN SERVICEVERTRÄGE

Je besser Sie mit unseren Services planen, desto weniger kann Sie in Zukunft noch überraschen: Mit Garantieverlängerung, CITROËN Assistance und dem Ersatz von Verschleißteilen unterstützt CITROËN Sie dabei, Ihr Fahrzeug leistungsfähig, zuverlässig und sicher zu halten. Vertrauen Sie Ihr Fahrzeug den Profis des CITROËN Servicenetzes an und profitieren Sie vom Know-how der Marke so lange wie möglich unter optimalen Bedingungen.



## DIREKT TERMIN AUSMACHEN.

Die Online-Terminvereinbarung mit Komplettpreis-Konfigurator und weitere Informationen finden Sie unter [www.citroen.de](http://www.citroen.de)



## SIE HABEN NOCH FRAGEN?

Unsere Kundenservice ist für Sie erreichbar unter **0621 / 7284 28-10\***

**De Novo Automobhe**  
GmbH & Co. KG  
Weinheimer Str. 44  
68309 Mannheim  
Telefon 06 21 - 728 42 80